

40: OBC Huissen, Julianastraat 17, Huissen

3



Toelichting

OBC Huissen is gelegen aan de Julianastraat 17 te Huissen.

Op korte termijn worden de 5 lokalen & gang gerenoveerd ter plaatse van vleugel 600 op de 1e verdieping. Ook worden de ruimten gerenoveerd ter plaatse van vleugel 500 op de 1e verdieping.

De binnenzijde is deels gerenoveerd in 2008

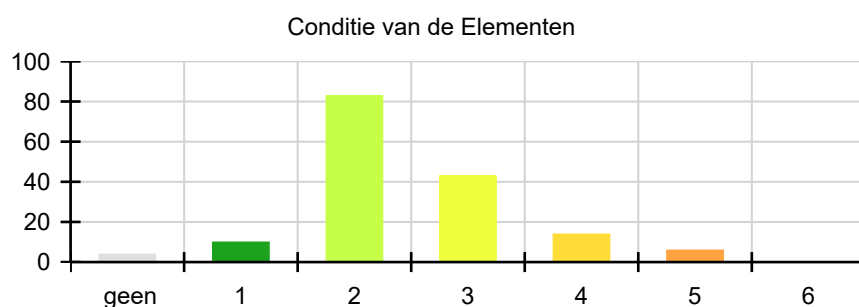
De dakvlakken zijn niet voorzien van een valbeveiligingssysteem. Geadviseerd wordt om een valbeveiligingssysteem aan te brengen o.b.v. een dak RI&E.

Status: Actief
Kwaliteitslabel: 1 - Regulier Exploiteren

Inspectiedatum: 12-3-2025
Volgende inspectie: 12-3-2028
Inspectiestatus: Niet inspecteren

Bouwjaar: 1968
Einde exploitatie:
Aantal Woningen: 0

Kenmerken



Aantal gebreken 74
Risico overschreden 25

Adviesmaatregelen 46
Bedrag advies € 959.297

	1	2	3	4	5	6	Totaal
Veiligheid/gezondheid		8.001	3.500	164.135	251		175.886
Cultuur historische waarde							0
Gebruik en bedrijfsproces					98.736		98.736
Technische vervolgschade		4.000	186.274	372.523	49.165		611.963
Toename klachtenonderhoud		117.171	182.555	541.622	59.592		900.940
Beleving, esthetica		114.671	17.186	193.043	6.957		331.858
Energie		2.500	167.135	401.808	3.064		574.507

* Bedragen kunnen afwijken van totaal omdat aan een gebrek meerdere risico-aspecten gekoppeld kunnen zijn

40: OBC Huissen, Julianastraat 17, Huissen

Bouwjaar: 1968

inspectiedatum: 12-3-2025

211102 Buitenwanden, niet constructief beton

1 pm

4

Carbonatatie; eindstadium

4

Omvang: Regelmatig: 10-30%

Intensiteit Hoog (Eindstadium)

Maatregel: 1 pm Reparatie lokale defecten, dagelijks onderhoud

Startjaar: 2026

Bedrag € 4.500,00

Advies vervangingsjaar:

De betonnen constructie ter plaatse van gevel 401 vertoont carbonatatie in de kolommen. Advies: de carbonatatie in de betonnen constructie herstellen.



	Score	Acceptabele score		Prioriteit
Veiligheid/gezondheid				
Cultuur historische waarde				
Gebruik en bedrijfsproces				
Technische vervolgschade	2	2		6
Toename klachtenonderhoud	2	2		6
Beleving, esthetica	2	3		8
Energie				

40: OBC Huissen, Julianastraat 17, Huissen

Bouwjaar: 1968

inspectiedatum: 12-3-2025

211103 Buitenwanden, niet constructief metselwerk

1512 m2

2

Scheuren niet constructief; eindstadium

2

Omvang: Plaatselijk: 2-10%
Intensiteit Hoog (Eindstadium)

Maatregel: 1 pst Reparatie lokale defecten, dagelijks onderhoud
Startjaar: 2026
Bedrag € 4.000,00

Advies vervangingsjaar:

Het metselwerk vertoont op diverse locaties scheurvorming. Advies: de beschadigde stenen nieuw inboeten en het voegwerk ter plaatse van de scheuren vervangen.



	Score	Acceptabele score		Prioriteit
Veiligheid/gezondheid				
Cultuur historische waarde				
Gebruik en bedrijfsproces				
Technische vervolgschade	2	2		6
Toename klachtenonderhoud	2	2		6
Beleving, esthetica	2	3		8
Energie				

40: OBC Huissen, Julianastraat 17, Huissen

Bouwjaar: 1968

inspectiedatum: 12-3-2025

211108 Buitenwanden, niet constructief glas

28 m2

4

Corrosie

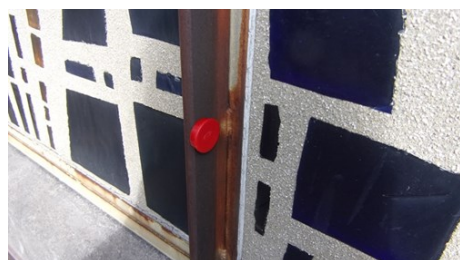
4

Omvang: Aanzienlijk: 30-70%
Intensiteit Midden (Gevorderd stadium)

Maatregel: 1 pst Reparatie lokale defecten, dagelijks onderhoud
Startjaar: 2026
Bedrag € 1.750,00

Advies vervangingsjaar:

De stalen profielen van de glas in beton constructie vertonen corrosie en uitgedroogde kitvoegen. Advies: de stalen profielen corrosie werend behandelen en de kitvoegen vervangen.



	Score	Acceptabele score		Prioriteit
Veiligheid/gezondheid	1	0		3
Cultuur historische waarde				
Gebruik en bedrijfsproces				
Technische vervolgschade	2	2		6
Toename klachtenonderhoud	2	2		6
Beleving, esthetica				
Energie				

40: OBC Huissen, Julianastraat 17, Huissen

Bouwjaar: 1968

inspectiedatum: 12-3-2025

241103 Rechte steektrappen metselwerk

4 st

3

Afbrokkelen afboeren; eindstadium

3

Omvang: Regelmatig: 10-30%

Intensiteit Hoog (Eindstadium)

Maatregel: 1 pst Reparatie lokale defecten, dagelijks onderhoud

Startjaar: 2026

Bedrag € 1.500,00

Advies vervangingsjaar:

De trap ter plaatse van de fietsenkelder vertoont afboeren en beschadigingen van de klinkers. Advies: de beschadigde klinkers nieuw inboeten.



	Score	Acceptabele score		Prioriteit
Veiligheid/gezondheid				
Cultuur historische waarde				
Gebruik en bedrijfsproces				
Technische vervolgschade				
Toename klachtenonderhoud	2	2		6
Beleving, esthetica	2	3		8
Energie				

40: OBC Huissen, Julianastraat 17, Huissen

Bouwjaar: 1968

inspectiedatum: 12-3-2025

271305 Luifel staal

1 st

3

Entree

Corrosie

3

Omvang: Regelmatig: 10-30%
Intensiteit: Midden (Gevorderd stadium)

Maatregel: 1 st Technisch reinigen, doorspuiten, schoonmaken
Startjaar: 2026
Bedrag: € 500,00

Advies vervangingsjaar:

De luifel ter plaatse van de hoofdingang vertoont plaatselijk corrosie en vervuiling. Advies: de luifel laten reinigen en het gecorrodeerde metaal corrosiewerend behandelen.



	Score	Acceptabele score		Prioriteit
Veiligheid/gezondheid				
Cultuur historische waarde				
Gebruik en bedrijfsproces				
Technische vervolgschade	2	2		6
Toename klachtenonderhoud				
Beleving, esthetica	2	3		8
Energie				

40: OBC Huissen, Julianastraat 17, Huissen

Bouwjaar: 1968

inspectiedatum: 12-3-2025

281102 Kolommen en liggers beton

1 pm

3

Scheuren constructief; eindstadium

3

Omvang: Plaatselijk: 2-10%
Intensiteit Hoog (Eindstadium)

Maatregel: 1 pm Specialistisch vervolgonderzoek
Startjaar: 2026
Bedrag € 3.000,00

Advies vervangingsjaar:

De betonnen kolommen ter plaatse van de entreehal en de kelder vertonen scheurvorming, ook is de scheurvorming incidenteel terug te zien in het metselwerk. Advies: een vervolgonderzoek laten uitvoeren om de oorzaak en het gevolg van het gebrek te bepalen, daarbij de scheurvorming te monitoren. Vervolgens de scheurvorming laten herstellen.



	Score	Acceptabele score		Prioriteit
Veiligheid/gezondheid	2	0		2
Cultuur historische waarde				
Gebruik en bedrijfsproces				
Technische vervolgschade	2	2		6
Toename klachtenonderhoud	3	2		5
Beleving, esthetica	3	3		7
Energie				

40: OBC Huissen, Julianastraat 17, Huissen

Bouwjaar: 1968

inspectiedatum: 12-3-2025

314001 Kozijnen hout 58 m2 **3**

Houtrot **3**

Omvang: Plaatselijk: 2-10%
Intensiteit Hoog (Eindstadium)

Maatregel: 1 pst Reparatie lokale defecten, dagelijks onderhoud
Startjaar: 2026
Bedrag € 2.000,00

Advies vervangingsjaar:

De houten kozijnen en deuren vertonen plaatselijk houtrot. Advies: het houtrot voorafgaand van de schilderwerkzaamheden herstellen.



	Score	Acceptabele score		Prioriteit
Veiligheid/gezondheid				
Cultuur historische waarde				
Gebruik en bedrijfsproces				
Technische vervolgschade	2	2		6
Toename klachtenonderhoud	2	2		6
Beleving, esthetica	2	3		8
Energie				

40: OBC Huissen, Julianastraat 17, Huissen

Bouwjaar: 1968

inspectiedatum: 12-3-2025

314005

Kozijnen staal

15,5 m2

3

Kieren kouval; eindstadium

3



Omvang: Plaatselijk: 2-10%
Intensiteit Hoog (Eindstadium)

Maatregel:

Startjaar:

Bedrag

Advies vervangingsjaar:

De stalen kozijnen vertonen kieren en corrosie. Advies: op termijn de stalen kozijnen vervangen.

	Score	Acceptabele score		Prioriteit
Veiligheid/gezondheid				
Cultuur historische waarde				
Gebruik en bedrijfsproces				
Technische vervolgschade				
Toename klachtenonderhoud	2	2		6
Beleving, esthetica	2	3		8
Energie	2	1		5

40: OBC Huissen, Julianastraat 17, Huissen

Bouwjaar: 1968

inspectiedatum: 12-3-2025

314006 Kozijnen aluminium

1133 m2

2

Beschadiging; eindstadium

2



Omvang: Plaatselijk: 2-10%
Intensiteit: Hoog (Eindstadium)

Maatregel: 1133 m2 Serviceonderhoud
Startjaar: 2026
Bedrag: € 2.855,16

Advies vervangingsjaar:

Het hang- en sluitwerk van de aluminium kozijnen vertoont plaatselijk beschadigingen en ontbrekende delen. Advies: service onderhoud van de aluminium kozijnen laten uitvoeren.

	Score	Acceptabele score		Prioriteit
Veiligheid/gezondheid				
Cultuur historische waarde				
Gebruik en bedrijfsproces				
Technische vervolgschade				
Toename klachtenonderhoud	2	2		6
Beleving, esthetica	2	3		8
Energie				

40: OBC Huissen, Julianastraat 17, Huissen

Bouwjaar: 1968

inspectiedatum: 12-3-2025

318700007 Zonwering, screens handbediend

48 st

3

Beschadiging; eindstadium

3

Omvang: Regelmatig: 10-30%

Intensiteit: Hoog (Eindstadium)

Maatregel: 10 st Vervangen zonweringsdoek

Startjaar: 2026

Bedrag: € 3.271,20

Advies vervangingsjaar:

De zonweringsdoeken van de screens vertonen regelmatig beschadigingen. Advies: de beschadigde zonweringsdoeken vervangen.



	Score	Acceptabele score		Prioriteit
Veiligheid/gezondheid				
Cultuur historische waarde				
Gebruik en bedrijfsproces				
Technische vervolgschade				
Toename klachtenonderhoud	2	2		6
Beleving, esthetica	2	3		8
Energie				

40: OBC Huissen, Julianastraat 17, Huissen

Bouwjaar: 1968

inspectiedatum: 12-3-2025

323310002 Overheaddeur, elektrisch

1 st

4

gevel 101

Onderdelen manco; eindstadium

4

Omvang: Aanzienlijk: 30-70%

Intensiteit: Hoog (Eindstadium)

Maatregel: 1 st Vervangen

Startjaar: 2026

Bedrag: € 3.620,95

Advies vervangingsjaar:

De overheaddeur ter plaatse van de fietsenkelder heeft meer dan 75% van de levensduur bereikt. Daarbij werkt deze niet meer naar behoren. Advies: vervangen van de overheaddeur.



	Score	Acceptabele score		Prioriteit
Veiligheid/gezondheid				
Cultuur historische waarde				
Gebruik en bedrijfsproces				
Technische vervolgschade				
Toename klachtenonderhoud	3	2		5
Beleving, esthetica	2	3		8
Energie	1	1		6

40: OBC Huissen, Julianastraat 17, Huissen

Bouwjaar: 1968

inspectiedatum: 12-3-2025

373000307 Lichtkoepels > 3,5 m2

1 st

5

d002

Erosie, verwerking, verzanding

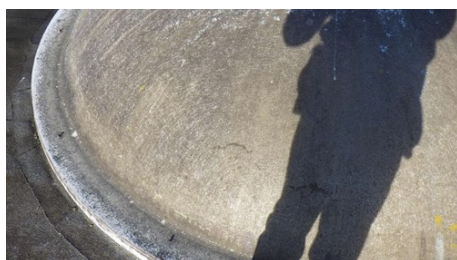
5

Omvang: Algemeen: > 70%
Intensiteit: Hoog (Eindstadium)

Maatregel: 1 st Vervangen
Startjaar: 2026
Bedrag: € 3.063,72

Advies vervangingsjaar:

De lichtkoepel ter plaatse van d002 vertoont verwerking en bevestigingsmanco. Advies: de lichtkoepel vervangen.



	Score	Acceptabele score		Prioriteit
Veiligheid/gezondheid				
Cultuur historische waarde				
Gebruik en bedrijfsproces				
Technische vervolgschade	2	2		6
Toename klachtenonderhoud	2	2		6
Beleving, esthetica	2	3		8
Energie	2	1		5

40: OBC Huissen, Julianastraat 17, Huissen

Bouwjaar: 1968

inspectiedatum: 12-3-2025

374003 Schoorsteen metselwerk

2 st

3

d001 en d009

Erosie, verwerking, verzanding

3



Omvang: Aanzienlijk: 30-70%
Intensiteit Midden (Gevorderd stadium)

Maatregel: 1 pst Vervangen van onderdelen
Startjaar: 2026
Bedrag € 1.500,00

Advies vervangingsjaar:

De schoorsteen ter plaatse van d009 vertoont erosie van het voegwerk.
Advies: het voegwerk van de schoorsteen vervangen en de kop van de schoorsteen behandelen.

	Score	Acceptabele score		Prioriteit
Veiligheid/gezondheid				
Cultuur historische waarde				
Gebruik en bedrijfsproces				
Technische vervolgschade	2	2		6
Toename klachtenonderhoud				
Beleving, esthetica				
Energie				

40: OBC Huissen, Julianastraat 17, Huissen

Bouwjaar: 1968

inspectiedatum: 12-3-2025

411202 Buitenwandafwerking beton

397 m2

3

Breuk; eindstadium

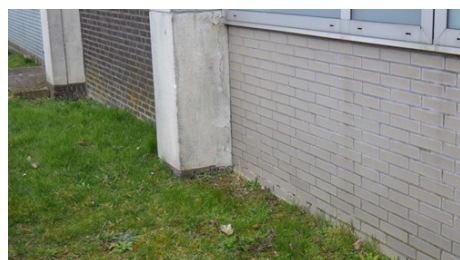
3

Omvang: Plaatselijk: 2-10%
Intensiteit Hoog (Eindstadium)

Maatregel: 1 pst Reparatie lokale defecten, dagelijks onderhoud
Startjaar: 2026
Bedrag € 3.000,00

Advies vervangingsjaar:

De betonnen gevelbekleding vertoont plaatselijk breuk en carbonatatie op diverse locaties. Advies: de scheurvorming en carbonatatie in de betonnen gevelbekleding herstellen.



	Score	Acceptabele score		Prioriteit
Veiligheid/gezondheid				
Cultuur historische waarde				
Gebruik en bedrijfsproces				
Technische vervolgschade	2	2		6
Toename klachtenonderhoud	2	2		6
Beleving, esthetica	2	3		8
Energie				

40: OBC Huissen, Julianastraat 17, Huissen

Bouwjaar: 1968

inspectiedatum: 12-3-2025

411211 Buitenwandafwerking natuursteen

8 m2

4

Gevel 401

Onthechting van ondergrond; eindstadium

4

Omvang: Regelmatig: 10-30%

Intensiteit: Hoog (Eindstadium)

Maatregel: 1 pst Reparatie lokale defecten, dagelijks onderhoud

Startjaar: 2026

Bedrag: € 500,00

Advies vervangingsjaar:

De natuurstenen buitenwandafwerking ter plaats van gevel 401 vertoont onthechting van de ondergrond. Advies: de losgelaten en ontbrekende buitenwandafwerking opnieuw aanbrengen.



	Score	Acceptabele score		Prioriteit
Veiligheid/gezondheid				
Cultuur historische waarde				
Gebruik en bedrijfsproces				
Technische vervolgschade				
Toename klachtenonderhoud	3	2		5
Beleving, esthetica	3	3		7
Energie				

40: OBC Huissen, Julianastraat 17, Huissen

Bouwjaar: 1968

inspectiedatum: 12-3-2025

432112 Vloerafwerking keramisch

5 m2

4

Gevel 301

Beschadiging; eindstadium

4

Omvang: Aanzienlijk: 30-70%

Intensiteit Hoog (Eindstadium)

Maatregel: 5 m2 Vervangen

Startjaar: 2026

Bedrag € 801,85

Advies vervangingsjaar:

De keramische vloerafwerking van het terrein aan de achterzijde vertoont beschadigingen. Advies: de keramische vloerafwerking vervangen.



	Score	Acceptabele score		Prioriteit
Veiligheid/gezondheid				
Cultuur historische waarde				
Gebruik en bedrijfsproces				
Technische vervolgschade				
Toename klachtenonderhoud	2	2		6
Beleving, esthetica	2	3		8
Energie				

40: OBC Huissen, Julianastraat 17, Huissen

Bouwjaar: 1968

inspectiedatum: 12-3-2025

432163001 Vloerafwerking staal, vloerrooster verzinkt staal

17 st

4

Beschadiging; eindstadium

4

Omvang: Aanzienlijk: 30-70%

Intensiteit Hoog (Eindstadium)

Maatregel: 17 st Vervangen

Startjaar: 2026

Bedrag € 2.117,01

Advies vervangingsjaar:

De stalen vloerroosters vertonen doorbuiging. Advies de stalen vloerroosters vervangen.



	Score	Acceptabele score		Prioriteit
Veiligheid/gezondheid				
Cultuur historische waarde				
Gebruik en bedrijfsproces				
Technische vervolgschade				
Toename klachtenonderhoud	2	2		6
Beleving, esthetica	2	3		8
Energie				

40: OBC Huissen, Julianastraat 17, Huissen

Bouwjaar: 1968

inspectiedatum: 12-3-2025

451221 Plafondafwerking systeemplafond

615 m2

2

1e Verdieping

Beschadiging; eindstadium

2

Omvang: Plaatselijk: 2-10%
Intensiteit: Hoog (Eindstadium)

Maatregel: 1 pst Vervangen van onderdelen
Startjaar: 2026
Bedrag: € 2.500,00

Advies vervangingsjaar:

Het systeemplafond vertoont plaatselijk vochtschade ter plaatse van de lekkages van de dakbedekking. Advies: de beschadigde plafondplaten van het systeemplafond vervangen na het vervangen van de dakbedekking.



	Score	Acceptabele score		Prioriteit
Veiligheid/gezondheid				
Cultuur historische waarde				
Gebruik en bedrijfsproces				
Technische vervolgschade				
Toename klachtenonderhoud	2	2		6
Beleving, esthetica	2	3		8
Energie				

40: OBC Huissen, Julianastraat 17, Huissen

Bouwjaar: 1968

inspectiedatum: 12-3-2025

452201 Plafondafwerking hout

985 m2

2

1e Verdieping_

Beschadiging; eindstadium

2

Omvang: Plaatselijk: 2-10%
Intensiteit: Hoog (Eindstadium)

Maatregel: 1 pst Vervangen van onderdelen
Startjaar: 2026
Bedrag: € 2.500,00

Advies vervangingsjaar:

Het akoestisch plafond vertoont plaatselijk vochtschade. Advies: de beschadigde delen van het akoestisch plafond vervangen. Daarbij ook laten onderzoeken of de gebruikte platen brandgevaarlijk zijn, als dat het geval is dan wordt geadviseerd om het akoestisch plafond geheel te vervangen.



	Score	Acceptabele score		Prioriteit
Veiligheid/gezondheid	2	0		2
Cultuur historische waarde				
Gebruik en bedrijfsproces				
Technische vervolgschade				
Toename klachtenonderhoud	2	2		6
Beleving, esthetica	2	3		8
Energie				

40: OBC Huissen, Julianastraat 17, Huissen

Bouwjaar: 1968

inspectiedatum: 12-3-2025

461001 Buitenschilderwerk m2 op hout, dekkend

191 m2

4

Glansverlies

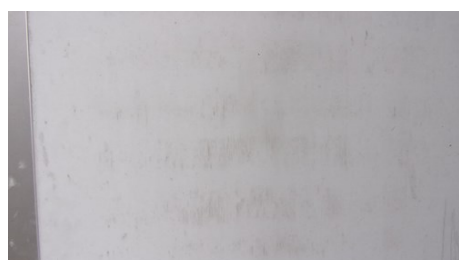
4

Omvang: Algemeen: > 70%
Intensiteit Midden (Gevorderd stadium)

Maatregel: 191 m2 Vervolgsysteem, hergebruik, revisie
Startjaar: 2026
Bedrag € 10.524,10

Advies vervangingsjaar:

Het schilderwerk op de houten delen vertoont glansverlies. Advies: de houten delen voorzien van een integraal vervolgsysteem.



	Score	Acceptabele score		Prioriteit
Veiligheid/gezondheid				
Cultuur historische waarde				
Gebruik en bedrijfsproces				
Technische vervolgschade	2	2		6
Toename klachtenonderhoud	2	2		6
Beleving, esthetica	2	3		8
Energie				

40: OBC Huissen, Julianastraat 17, Huissen

Bouwjaar: 1968

inspectiedatum: 12-3-2025

461002 Buitenschilderwerk m2 op beton

104 m2

5

Afbladderen, kale delen; eindstadium

5

Omvang: Aanzienlijk: 30-70%

Intensiteit Hoog (Eindstadium)

Maatregel: 104 m2 Vervolgsysteem, hergebruik, revisie

Startjaar: 2026

Bedrag € 3.893,76

Advies vervangingsjaar:

Het schilderwerk op de betonnen delen vertoont afbladdering en glansverlies. Advies: het schilderwerk op de betonnen delen voorzien van een vervolgsysteem. Daarbij de carbonatatiediepte vaststellen en eventueel een CO2 dicht systeem toepassen.



	Score	Acceptabele score		Prioriteit
Veiligheid/gezondheid				
Cultuur historische waarde				
Gebruik en bedrijfsproces				
Technische vervolgschade				
Toename klachtenonderhoud	2	2		6
Beleving, esthetica	2	3		8
Energie				

40: OBC Huissen, Julianastraat 17, Huissen

Bouwjaar: 1968

inspectiedatum: 12-3-2025

461006 Buitenschilderwerk m2 op metaal/aluminium

15 m2

3

Afbladderen, kale delen; eindstadium

3

Omvang: Plaatselijk: 2-10%
Intensiteit Hoog (Eindstadium)

Maatregel: 15 m2 Vervolgsysteem, hergebruik, revisie
Startjaar: 2026
Bedrag € 968,10

Advies vervangingsjaar:

Het schilderwerk op de stalen kozijnen en deuren vertoont plaatselijk afbladdering. Advies: de stalen kozijnen en deuren voorzien van een vervolgsysteem.



	Score	Acceptabele score		Prioriteit
Veiligheid/gezondheid				
Cultuur historische waarde				
Gebruik en bedrijfsproces				
Technische vervolgschade	2	2		6
Toename klachtenonderhoud	2	2		6
Beleving, esthetica	2	3		8
Energie				

40: OBC Huissen, Julianastraat 17, Huissen

Bouwjaar: 1968

inspectiedatum: 12-3-2025

462000 Binnenschilderwerk

9815 bvo

2

Glansverlies

2



Omvang: Regelmatig: 10-30%
Intensiteit Midden (Gevorderd stadium)

Maatregel: 9815 bvo Vervolgsysteem, hergebruik, revisie
Startjaar: 2026
Bedrag € 97.315,73

Advies vervangingsjaar:

Het binnenschilderwerk vertoont glansverlies, beschadigingen en slijtage.
Advies: het binnenschilderwerk van het driejaarlijkse deel uitvoeren.

	Score	Acceptabele score		Prioriteit
Veiligheid/gezondheid				
Cultuur historische waarde				
Gebruik en bedrijfsproces				
Technische vervolgschade				
Toename klachtenonderhoud	2	2		6
Beleving, esthetica	2	3		8
Energie				

40: OBC Huissen, Julianastraat 17, Huissen

Bouwjaar: 1968

inspectiedatum: 12-3-2025

463001 Binnen-/buitenschilderwerk m2 op hout, dekkend

109 m2

3

Glansverlies

3

Omvang: Aanzienlijk: 30-70%
Intensiteit Midden (Gevorderd stadium)

Maatregel: 109 m2 Vervolgsysteem, hergebruik, revisie
Startjaar: 2026
Bedrag € 1.181,56

Advies vervangingsjaar:

Het binnen-buiten schilderwerk vertoont glansverlies. Advies: het binnen-buiten schilderwerk van het driejaarlijkse deel uitvoeren.



	Score	Acceptabele score		Prioriteit
Veiligheid/gezondheid				
Cultuur historische waarde				
Gebruik en bedrijfsproces				
Technische vervolgschade	1	2		7
Toename klachtenonderhoud	2	2		6
Beleving, esthetica	2	3		8
Energie				

40: OBC Huissen, Julianastraat 17, Huissen

Bouwjaar: 1968

inspectiedatum: 12-3-2025

471728001 Dakaansluiting lood, slabben

28 m1

3

d007

Scheuren niet constructief; eindstadium

3

Omvang: Regelmatig: 10-30%

Intensiteit Hoog (Eindstadium)

Maatregel: 28 m1 Vervangen tot in binnenspouwblad

Startjaar: 2026

Bedrag € 7.954,80

Advies vervangingsjaar:

De loden slabben vertonen scheurvorming. Advies: de loden slabben gelijktijdig met de dakbedekking vervangen.



	Score	Acceptabele score		Prioriteit
Veiligheid/gezondheid				
Cultuur historische waarde				
Gebruik en bedrijfsproces				
Technische vervolgschade	2	2		6
Toename klachtenonderhoud				
Beleving, esthetica				
Energie				

40: OBC Huissen, Julianastraat 17, Huissen

Bouwjaar: 1968

inspectiedatum: 12-3-2025

472110003 Dakafwerking bitumen, baanvormig, ongeballast

1410 m2

4

d001

Blazen plooien; eindstadium

4

Omvang: Aanzienlijk: 30-70%

Intensiteit: Hoog (Eindstadium)

Maatregel: 1410 m2 Vervangen

Startjaar: 2026

Bedrag: € 162.375,60

Advies vervangingsjaar:

De bitumineuze dakbedekking vertoont diverse gebreken waaronder blazen, beschadigingen, lekkage, foutief materiaalgebruik (isolatie) en craquelé. Advies: de bitumineuze dakbedekking vervangen.



	Score	Acceptabele score		Prioriteit
Veiligheid/gezondheid				
Cultuur historische waarde				
Gebruik en bedrijfsproces				
Technische vervolgschade	3	2		5
Toename klachtenonderhoud	2	2		6
Beleving, esthetica				
Energie	1	1		6

40: OBC Huissen, Julianastraat 17, Huissen

Bouwjaar: 1968

inspectiedatum: 12-3-2025

472110003 Dakafwerking bitumen, baanvormig, ongeballast

485 m2

4

d007

Blazen plooien; eindstadium

4

Omvang: Aanzienlijk: 30-70%

Intensiteit Hoog (Eindstadium)

Maatregel: 485 m2 Vervangen

Startjaar: 2026

Bedrag € 55.852,60

Advies vervangingsjaar:

De bitumineuze dakbedekking vertoont diverse gebreken waaronder blazen, foutief materiaalgebruik (isolatie) en craquelé. Advies: de bitumineuze dakbedekking vervangen.



	Score	Acceptabele score		Prioriteit
Veiligheid/gezondheid				
Cultuur historische waarde				
Gebruik en bedrijfsproces				
Technische vervolgschade	2	2		6
Toename klachtenonderhoud	2	2		6
Beleving, esthetica				
Energie	1	1		6

40: OBC Huissen, Julianastraat 17, Huissen

Bouwjaar: 1968

inspectiedatum: 12-3-2025

472110003 Dakafwerking bitumen, baanvormig, ongeballast

970 m2

3

d009

Craquelé

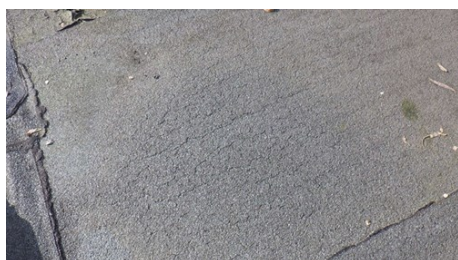
3

Omvang: Aanzienlijk: 30-70%
Intensiteit Midden (Gevorderd stadium)

Maatregel: 970 m2 Vervangen
Startjaar: 2026
Bedrag € 111.705,20

Advies vervangingsjaar:

De bitumineuze dakbedekking vertoont blazen en craquelé. Advies: de bitumineuze dakbedekking vervangen.



	Score	Acceptabele score		Prioriteit
Veiligheid/gezondheid				
Cultuur historische waarde				
Gebruik en bedrijfsproces				
Technische vervolgschade	2	2		6
Toename klachtenonderhoud	2	2		6
Beleving, esthetica				
Energie	1	1		6

40: OBC Huissen, Julianastraat 17, Huissen

Bouwjaar: 1968

inspectiedatum: 12-3-2025

472110003 Dakafwerking bitumen, baanvormig, ongeballast

466 m2

3

d010

Craquelé

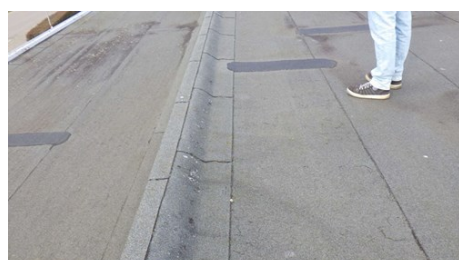
3

Omvang: Aanzienlijk: 30-70%
Intensiteit Midden (Gevorderd stadium)

Maatregel: 466 m2 Vervangen
Startjaar: 2026
Bedrag € 53.664,56

Advies vervangingsjaar:

De bitumineuze dakbedekking vertoont blazen en craquelé. Advies: de bitumineuze dakbedekking gelijktijdig met de overige dakbedekking vervangen.



	Score	Acceptabele score		Prioriteit
Veiligheid/gezondheid				
Cultuur historische waarde				
Gebruik en bedrijfsproces				
Technische vervolgschade	2	2		6
Toename klachtenonderhoud	2	2		6
Beleving, esthetica				
Energie	1	1		6

40: OBC Huissen, Julianastraat 17, Huissen

Bouwjaar: 1968

inspectiedatum: 12-3-2025

472110003 Dakafwerking bitumen, baanvormig, ongeballast

86 m2

4

d011

Craquelé

4

Omvang: Algemeen: > 70%
Intensiteit Midden (Gevorderd stadium)

Maatregel: 86 m2 Vervangen
Startjaar: 2026
Bedrag € 9.903,76

Advies vervangingsjaar:

De bitumineuze dakbedekking vertoont craquelé. Advies: de bitumineuze dakbedekking vervangen.



	Score	Acceptabele score		Prioriteit
Veiligheid/gezondheid				
Cultuur historische waarde				
Gebruik en bedrijfsproces				
Technische vervolgschade	2	2		6
Toename klachtenonderhoud	2	2		6
Beleving, esthetica				
Energie	1	1		6

40: OBC Huissen, Julianastraat 17, Huissen

Bouwjaar: 1968

inspectiedatum: 12-3-2025

472110003 Dakafwerking bitumen, baanvormig, ongeballast

1106 m2

4

d012

Craquelé

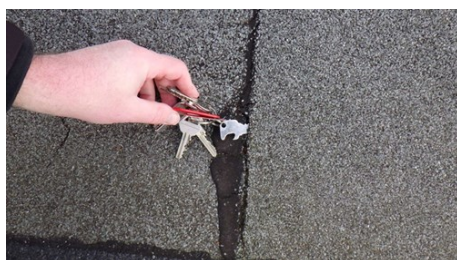
4

Omvang: Algemeen: > 70%
Intensiteit Midden (Gevorderd stadium)

Maatregel: 1106 m2 Vervangen
Startjaar: 2026
Bedrag € 127.366,96

Advies vervangingsjaar:

De bitumineuze dakbedekking vertoont diverse gebreken waaronder blazen, openstaande naden, craquelé en foutief materiaalgebruik (isolatie) en mastiek onder de baanvormig bitumen. Advies: de bitumineuze dakbedekking vervangen inclusief de onderliggende mastiek verwijderen.



	Score	Acceptabele score		Prioriteit
Veiligheid/gezondheid				
Cultuur historische waarde				
Gebruik en bedrijfsproces				
Technische vervolgschade	2	2		6
Toename klachtenonderhoud	3	2		5
Beleving, esthetica	1	3		9
Energie	1	1		6

40: OBC Huissen, Julianastraat 17, Huissen

Bouwjaar: 1968

inspectiedatum: 12-3-2025

512110504 Ketel gasgestookt HR 65 - 100 KW

1 st

3

Stookruimte

Defecte onderdelen; eindstadium

3

Omvang: Aanzienlijk: 30-70%
Intensiteit Midden (Gevorderd stadium)

Maatregel: 1 st Reparatie lokale defecten, dagelijks onderhoud
Startjaar: 2026
Bedrag € 500,00

Advies vervangingsjaar:

Betreft de drukmeter van de cv-ketel die 0 bar aangeeft. Advies: laten controleren of deze drukmeter defect is, eventueel laten vervangen of installatie bijvullen met water.



	Score	Acceptabele score		Prioriteit
Veiligheid/gezondheid	2	0		2
Cultuur historische waarde				
Gebruik en bedrijfsproces				
Technische vervolgschade				
Toename klachtenonderhoud	3	2		5
Beleving, esthetica				
Energie				

40: OBC Huissen, Julianastraat 17, Huissen

Bouwjaar: 1968

inspectiedatum: 12-3-2025

521209 Hemelwaterafvoer buiten PVC/PE

134 m1

3

Deformatie van delen

3

Omvang: Plaatselijk: 2-10%
Intensiteit Hoog (Eindstadium)

Maatregel: 1 pst Reparatie lokale defecten, dagelijks onderhoud
Startjaar: 2026
Bedrag € 800,00

Advies vervangingsjaar:

De hemelwaterafvoeren vertonen plaatselijk deformatie. Advies: de bevestigingen van de hemelwaterafvoeren herstellen en zorgdragen voor de juiste aansluitingen.



	Score	Acceptabele score		Prioriteit
Veiligheid/gezondheid				
Cultuur historische waarde				
Gebruik en bedrijfsproces				
Technische vervolgschade	2	2		6
Toename klachtenonderhoud				
Beleving, esthetica				
Energie				

40: OBC Huissen, Julianastraat 17, Huissen

Bouwjaar: 1968

inspectiedatum: 12-3-2025

521263 Hemelwaterafvoer buiten verzinkt staal/gietijzer

10 m1

4

Gevel 401

Corrosie

4



Omvang: Aanzienlijk: 30-70%
Intensiteit Midden (Gevorderd stadium)

Maatregel: 10 m1 Vervangen
Startjaar: 2026
Bedrag € 923,90

Advies vervangingsjaar:

De stalen hemelwaterafvoeren vertonen corrosie. Advies: de stalen hemelwaterafvoeren gelijktijdig met de dakbedekking vervangen.

	Score	Acceptabele score		Prioriteit
Veiligheid/gezondheid				
Cultuur historische waarde				
Gebruik en bedrijfsproces				
Technische vervolgschade				
Toename klachtenonderhoud	2	2		6
Beleving, esthetica	2	3		8
Energie				

40: OBC Huissen, Julianastraat 17, Huissen

Bouwjaar: 1968

inspectiedatum: 12-3-2025

530000

Water

Algemeen

1 pst

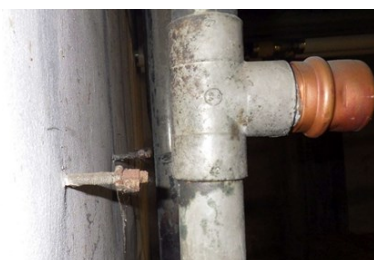
4

Ontbreken van onderdelen; eindstadium

3

Omvang: Regelmatig: 10-30%

Intensiteit: Hoog (Eindstadium)



Maatregel: 1 pst Vervangen

Startjaar: 2026

Bedrag: € 250,00

Advies vervangingsjaar:

Betreft de beugels op de hoofdwaterleiding verdeler die niet meer om de leidingen zijn aangebracht. Advies: de leidingen voorzien van een nieuwe beugel zodat de leidingen weer deugdelijk bevestigd zijn en klappen wordt voorkomen.

	Score	Acceptabele score		Prioriteit
Veiligheid/gezondheid				
Cultuur historische waarde				
Gebruik en bedrijfsproces				
Technische vervolgschade	2	2		6
Toename klachtenonderhoud	2	2		6
Beleving, esthetica				
Energie				

Functie vermindert

4



Omvang: Algemeen: > 70%

Intensiteit: Midden (Gevorderd stadium)

Maatregel: 1 pst Reparatie lokale defecten, dagelijks onderhoud

Startjaar: 2026

Bedrag: € 250,00

Advies vervangingsjaar:

Betreft een dode waterleiding in de gang nabij de personeelsruimte op de 1e verdieping die niet gespoeld kan worden. Dit verhoogd de kans op legionella besmetting in de waterleiding. Advies: op de waterleiding een wasmachinekraan aanbrengen en de leiding preventief spoelen. Tevens een nieuwe speciekap aanbrengen op de afvoerleiding om stankoverlast te voorkomen.

	Score	Acceptabele score		Prioriteit
Veiligheid/gezondheid	3	0		1
Cultuur historische waarde				
Gebruik en bedrijfsproces				
Technische vervolgschade				
Toename klachtenonderhoud				
Beleving, esthetica				
Energie				

40: OBC Huissen, Julianastraat 17, Huissen

Bouwjaar: 1968

inspectiedatum: 12-3-2025

532020601 Tapwaterpomp < DN 40 mm

1 st

3

kelder

75% - 87,5% theoretische levensduur; gevorderd

3



Omvang: Algemeen: > 70%
Intensiteit Midden (Gevorderd stadium)

Maatregel:

Startjaar:

Bedrag

Advies vervangingsjaar:

Betreft de circulatiepomp waarvan de theoretische levensduur van 75% is bereikt. Advies: zodra de boiler afgekoppeld wordt dan kan de tapwaterpomp komen te vervallen.

	Score	Acceptabele score		Prioriteit
Veiligheid/gezondheid				
Cultuur historische waarde				
Gebruik en bedrijfsproces				
Technische vervolgschade				
Toename klachtenonderhoud	2	2		6
Beleving, esthetica				
Energie				

40: OBC Huissen, Julianastraat 17, Huissen

Bouwjaar: 1968

inspectiedatum: 12-3-2025

532200207 Boiler indirect gestookt 1500 liter

1 st

3

kelder

75% - 87,5% theoretische levensduur; gevorderd

3

Omvang: Algemeen: > 70%
Intensiteit Midden (Gevorderd stadium)

Maatregel:
Startjaar:
Bedrag

Advies vervangingsjaar:

Betreft de warmwatervoorraadboiler waarvan de theoretische levensduur is bereikt. Advies: doordat de boiler niet dagelijks volledig wordt leeg getapt een vervolgonderzoek instellen. Onderzoeken of er in de praktijk lokale elektrische boilers geïnstalleerd kunnen worden zodat de indirect gestookte boiler en de cv-ketel buiten bedrijf kunnen worden gesteld.



	Score	Acceptabele score		Prioriteit
Veiligheid/gezondheid				
Cultuur historische waarde				
Gebruik en bedrijfsproces				
Technische vervolgschade				
Toename klachtenonderhoud	2	2		6
Beleving, esthetica				
Energie	3	1		4

40: OBC Huissen, Julianastraat 17, Huissen

Bouwjaar: 1968

inspectiedatum: 12-3-2025

541000 Brandstofleiding (gas) stookinstallatie

1 pst

4

Stookruimte

Onjuiste montage; eindstadium

4

Omvang: Algemeen: > 70%
Intensiteit Hoog (Eindstadium)

Maatregel: 1 pst Vervolgsysteem, hergebruik, revisie
Startjaar: 2026
Bedrag € 1.000,00

Advies vervangingsjaar:

Tijdens de inspectie is niet gezien dat de gasleiding voorzien is van aarding. Advies: een vervolgonderzoek instellen en eventueel de stalen gasleiding voorzien van een aardaansluiting.



	Score	Acceptabele score		Prioriteit
Veiligheid/gezondheid	3	0		1
Cultuur historische waarde				
Gebruik en bedrijfsproces				
Technische vervolgschade				
Toename klachtenonderhoud				
Beleving, esthetica				
Energie				

40: OBC Huissen, Julianastraat 17, Huissen

Bouwjaar: 1968

inspectiedatum: 12-3-2025

551211502 Split-Systeem binnendeel Plafond 2,5 - 3,5 kW

1 st

3

Zorgplatform 1e verdieping

75% - 87,5% theoretische levensduur; gevorderd

3

Omvang: Algemeen: > 70%
Intensiteit Midden (Gevorderd stadium)

Maatregel:
Startjaar:
Bedrag

Advies vervangingsjaar:

Betreft de aircoinstallatie waarvan de theoretische levensduur is bereikt.
Advies: op termijn vervangen om uitval of storingen te voorkomen.



	Score	Acceptabele score		Prioriteit
Veiligheid/gezondheid				
Cultuur historische waarde				
Gebruik en bedrijfsproces				
Technische vervolgschade				
Toename klachtenonderhoud	2	2		6
Beleving, esthetica				
Energie				

40: OBC Huissen, Julianastraat 17, Huissen

Bouwjaar: 1968

inspectiedatum: 12-3-2025

551212502 Split-Systeem binnendeel Wand 2,5 - 3,5 kW

1 st

3

Receptie 1

75% - 87,5% theoretische levensduur; gevorderd

3

Omvang: Algemeen: > 70%
Intensiteit Midden (Gevorderd stadium)

Maatregel:

Startjaar:

Bedrag

Advies vervangingsjaar:

Beterft de aircoinstallatie waarvan de theoretische levensduur is bereikt.
Advies: op termijn vervangen om uitval of storingen te voorkomen.



	Score	Acceptabele score		Prioriteit
Veiligheid/gezondheid				
Cultuur historische waarde				
Gebruik en bedrijfsproces				
Technische vervolgschade				
Toename klachtenonderhoud	2	2		6
Beleving, esthetica				
Energie				

40: OBC Huissen, Julianastraat 17, Huissen

Bouwjaar: 1968

inspectiedatum: 12-3-2025

551220502 Split-Systeem buitendeel 2,5 - 3,5 kW

1 st

d003_1998

3

75% - 87,5% theoretische levensduur; gevorderd

3

Omvang: Algemeen: > 70%
Intensiteit Midden (Gevorderd stadium)

Maatregel:
Startjaar:
Bedrag

Advies vervangingsjaar:

Betreft de aircoinstallatie waarvan de theoretische levensduur is bereikt.
Advies: op termijn vervangen om uitval of storingen te voorkomen.



	Score	Acceptabele score		Prioriteit
Veiligheid/gezondheid				
Cultuur historische waarde				
Gebruik en bedrijfsproces				
Technische vervolgschade				
Toename klachtenonderhoud	2	2		6
Beleving, esthetica				
Energie				

40: OBC Huissen, Julianastraat 17, Huissen

Bouwjaar: 1968

inspectiedatum: 12-3-2025

551220502 Split-Systeem buitendeel 2,5 - 3,5 kW

1 st

3

Zorgplatform 1e verdieping

75% - 87,5% theoretische levensduur; gevorderd

3

Omvang: Algemeen: > 70%
Intensiteit Midden (Gevorderd stadium)

Maatregel:

Startjaar:

Bedrag

Advies vervangingsjaar:

Betreft de aircoinstallatie waarvan de theoretische levensduur is bereikt.
Advies: op termijn vervangen om uitval of storingen te voorkomen.



	Score	Acceptabele score		Prioriteit
Veiligheid/gezondheid				
Cultuur historische waarde				
Gebruik en bedrijfsproces				
Technische vervolgschade				
Toename klachtenonderhoud	2	2		6
Beleving, esthetica				
Energie				

40: OBC Huissen, Julianastraat 17, Huissen

Bouwjaar: 1968

inspectiedatum: 12-3-2025

551220503 Split-Systeem buitendeel 3,5 - 5 kW

1 st

d002_1998

3

75% - 87,5% theoretische levensduur; gevorderd

3

Omvang: Algemeen: > 70%
Intensiteit Midden (Gevorderd stadium)

Maatregel:

Startjaar:

Bedrag

Advies vervangingsjaar:

Betreft de aircoinstallatie waarvan de theoretische levensduur is bereikt.
Advies: op termijn vervangen om uitval of storingen te voorkomen.



	Score	Acceptabele score		Prioriteit
Veiligheid/gezondheid				
Cultuur historische waarde				
Gebruik en bedrijfsproces				
Technische vervolgschade				
Toename klachtenonderhoud	2	2		6
Beleving, esthetica				
Energie				

40: OBC Huissen, Julianastraat 17, Huissen

Bouwjaar: 1968

inspectiedatum: 12-3-2025

561030215 Expansievat 600 ltr

2 st

3

kelder

75% - 87,5% theoretische levensduur; gevorderd

3

Omvang: Algemeen: > 70%
Intensiteit Midden (Gevorderd stadium)

Maatregel:

Startjaar:

Bedrag

Advies vervangingsjaar:

Betreft de expansievaten waarvan de theoretische levensduur is bereikt.
Advies: op termijn vervangen om uitval of storingen te voorkomen.



	Score	Acceptabele score		Prioriteit
Veiligheid/gezondheid				
Cultuur historische waarde				
Gebruik en bedrijfsproces				
Technische vervolgschade				
Toename klachtenonderhoud	2	2		6
Beleving, esthetica				
Energie				

40: OBC Huissen, Julianastraat 17, Huissen

Bouwjaar: 1968

inspectiedatum: 12-3-2025

561040601 Circulatiepomp enkel DN < 40 mm

2 st

3

Kelder_2000

75% - 87,5% theoretische levensduur; gevorderd

3



Omvang: Algemeen: > 70%
Intensiteit Midden (Gevorderd stadium)

Maatregel:

Startjaar:

Bedrag

Advies vervangingsjaar:

Betreft de circulatiepompen waarvan de theoretische levensduur is bereikt.
Advies: op termijn vervangen om uitval of storingen te voorkomen.

	Score	Acceptabele score		Prioriteit
Veiligheid/gezondheid				
Cultuur historische waarde				
Gebruik en bedrijfsproces				
Technische vervolgschade				
Toename klachtenonderhoud	2	2		6
Beleving, esthetica				
Energie				

40: OBC Huissen, Julianastraat 17, Huissen

Bouwjaar: 1968

inspectiedatum: 12-3-2025

561040601 Circulatiepomp enkel DN < 40 mm

1 st

3

Kelder_2008

75% - 87,5% theoretische levensduur; gevorderd

3

Omvang: Algemeen: > 70%
Intensiteit Midden (Gevorderd stadium)

Maatregel:
Startjaar:
Bedrag

Advies vervangingsjaar:

Betreft de circulatiepomp waarvan de theoretische levensduur is bereikt.
Advies: op termijn vervangen om uitval of storingen te voorkomen.



	Score	Acceptabele score		Prioriteit
Veiligheid/gezondheid				
Cultuur historische waarde				
Gebruik en bedrijfsproces				
Technische vervolgschade				
Toename klachtenonderhoud	2	2		6
Beleving, esthetica				
Energie				

40: OBC Huissen, Julianastraat 17, Huissen

Bouwjaar: 1968

inspectiedatum: 12-3-2025

561040601 Circulatiepomp enkel DN < 40 mm

1 st

3

Stookruimte_2008

75% - 87,5% theoretische levensduur; gevorderd

3



Omvang: Algemeen: > 70%
Intensiteit Midden (Gevorderd stadium)

Maatregel:

Startjaar:

Bedrag

Advies vervangingsjaar:

Betreft de circulatiepomp die onder de cv-ketel is aangebracht en de theoretische levensduur van 75% heeft bereikt. Advies: bij vervanging van cv-ketel de circulatiepomp ook vervangen.

	Score	Acceptabele score		Prioriteit
Veiligheid/gezondheid				
Cultuur historische waarde				
Gebruik en bedrijfsproces				
Technische vervolgschade				
Toename klachtenonderhoud	2	2		6
Beleving, esthetica				
Energie				

40: OBC Huissen, Julianastraat 17, Huissen

Bouwjaar: 1968

inspectiedatum: 12-3-2025

561040603 Circulatiepomp enkel DN 50 mm

1 st

3

Kelder_2000

75% - 87,5% theoretische levensduur; gevorderd

3



Omvang: Algemeen: > 70%
Intensiteit Midden (Gevorderd stadium)

Maatregel:

Startjaar:

Bedrag

Advies vervangingsjaar:

Betreft de circulatiepomp waarvan de theoretische levensduur is bereikt.
Advies: op termijn vervangen om uitval of storingen te voorkomen.

	Score	Acceptabele score		Prioriteit
Veiligheid/gezondheid				
Cultuur historische waarde				
Gebruik en bedrijfsproces				
Technische vervolgschade				
Toename klachtenonderhoud	2	2		6
Beleving, esthetica				
Energie				

40: OBC Huissen, Julianastraat 17, Huissen

Bouwjaar: 1968

inspectiedatum: 12-3-2025

561040604 Circulatiepomp enkel DN 65 mm

2 st

3

kelder

75% - 87,5% theoretische levensduur; gevorderd

3



Omvang: Algemeen: > 70%
Intensiteit Midden (Gevorderd stadium)

Maatregel:

Startjaar:

Bedrag

Advies vervangingsjaar:

Betreft de circulatiepomp waarvan de theoretische levensduur is bereikt.
Advies: op termijn vervangen om uitval of storingen te voorkomen.

	Score	Acceptabele score		Prioriteit
Veiligheid/gezondheid				
Cultuur historische waarde				
Gebruik en bedrijfsproces				
Technische vervolgschade				
Toename klachtenonderhoud	2	2		6
Beleving, esthetica				
Energie				

40: OBC Huissen, Julianastraat 17, Huissen

Bouwjaar: 1968

inspectiedatum: 12-3-2025

561060 Driewegmengklep

1 st

3

Kelder_2000

75% - 87,5% theoretische levensduur; gevorderd

3



Omvang: Algemeen: > 70%
Intensiteit Midden (Gevorderd stadium)

Maatregel:

Startjaar:

Bedrag

Advies vervangingsjaar:

Betreft de regelunit op de driewegklep waarvan de theoretische levensduur is bereikt. Advies: op termijn vervangen om uitval of storingen te voorkomen.

	Score	Acceptabele score		Prioriteit
Veiligheid/gezondheid				
Cultuur historische waarde				
Gebruik en bedrijfsproces				
Technische vervolgschade				
Toename klachtenonderhoud	2	2		6
Beleving, esthetica				
Energie				

40: OBC Huissen, Julianastraat 17, Huissen

Bouwjaar: 1968

inspectiedatum: 12-3-2025

561060 Driewegmengklep

1 st

3

Kelder_2008

75% - 87,5% theoretische levensduur; gevorderd

3

Omvang: Algemeen: > 70%
Intensiteit Midden (Gevorderd stadium)

Maatregel:
Startjaar:
Bedrag

Advies vervangingsjaar:

Betreft de regelunit op de driewegklep waarvan de theoretische levensduur is bereikt. Advies: op termijn vervangen om uitval of storingen te voorkomen.



	Score	Acceptabele score		Prioriteit
Veiligheid/gezondheid				
Cultuur historische waarde				
Gebruik en bedrijfsproces				
Technische vervolgschade				
Toename klachtenonderhoud	2	2		6
Beleving, esthetica				
Energie				

40: OBC Huissen, Julianastraat 17, Huissen

Bouwjaar: 1968

inspectiedatum: 12-3-2025

572110 Pijpdakventilator

2 st

d002

3

75% - 87,5% theoretische levensduur; gevorderd

3



Omvang: Algemeen: > 70%
Intensiteit Midden (Gevorderd stadium)

Maatregel:

Startjaar:

Bedrag

Advies vervangingsjaar:

Betreft de pijpdakventilator waarvan de theoretische levensduur is bereikt.
Advies: op termijn vervangen om uitval of storingen te voorkomen.

	Score	Acceptabele score		Prioriteit
Veiligheid/gezondheid				
Cultuur historische waarde				
Gebruik en bedrijfsproces				
Technische vervolgschade				
Toename klachtenonderhoud	2	2		6
Beleving, esthetica				
Energie				

40: OBC Huissen, Julianastraat 17, Huissen

Bouwjaar: 1968

inspectiedatum: 12-3-2025

572110 Pijpdakventilator

2 st

d003

3

75% - 87,5% theoretische levensduur; gevorderd

3



Omvang: Algemeen: > 70%
Intensiteit Midden (Gevorderd stadium)

Maatregel:

Startjaar:

Bedrag

Advies vervangingsjaar:

Betreft de pijp/dakventilator waarvan de theoretische levensduur van 75% is bereikt. Advies: op termijn vervangen om uitval of storingen te voorkomen.

	Score	Acceptabele score		Prioriteit
Veiligheid/gezondheid				
Cultuur historische waarde				
Gebruik en bedrijfsproces				
Technische vervolgschade				
Toename klachtenonderhoud	2	2		6
Beleving, esthetica				
Energie				

40: OBC Huissen, Julianastraat 17, Huissen

Bouwjaar: 1968

inspectiedatum: 12-3-2025

573110503 Dakventilator 0,7 - 1,4 m³/s

2 st

d002

3

75% - 87,5% theoretische levensduur; gevorderd

3

Omvang: Algemeen: > 70%
Intensiteit Midden (Gevorderd stadium)

Maatregel:

Startjaar:

Bedrag

Advies vervangingsjaar:

Betreft de dakventilator waarvan de theoretische levensduur van 75% is bereikt. Advies: op termijn vervangen om uitval of storingen te voorkomen.



	Score	Acceptabele score		Prioriteit
Veiligheid/gezondheid				
Cultuur historische waarde				
Gebruik en bedrijfsproces				
Technische vervolgschade				
Toename klachtenonderhoud	2	2		6
Beleving, esthetica				
Energie				

40: OBC Huissen, Julianastraat 17, Huissen

Bouwjaar: 1968

inspectiedatum: 12-3-2025

573110503 Dakventilator 0,7 - 1,4 m³/s

2 st

3

d002_

75% - 87,5% theoretische levensduur; gevorderd

3

Omvang: Algemeen: > 70%
Intensiteit Midden (Gevorderd stadium)

Maatregel:

Startjaar:

Bedrag

Advies vervangingsjaar:

Betreft de dakventilator waarvan de theoretische levensduur van 75% is bereikt. Advies: op termijn vervangen om uitval of storingen te voorkomen.



	Score	Acceptabele score		Prioriteit
Veiligheid/gezondheid				
Cultuur historische waarde				
Gebruik en bedrijfsproces				
Technische vervolgschade				
Toename klachtenonderhoud	2	2		6
Beleving, esthetica				
Energie				

40: OBC Huissen, Julianastraat 17, Huissen

Bouwjaar: 1968

inspectiedatum: 12-3-2025

573110503 Dakventilator 0,7 - 1,4 m³/s

1 st

3

d002__

75% - 87,5% theoretische levensduur; gevorderd

3



Omvang: Algemeen: > 70%
Intensiteit Midden (Gevorderd stadium)

Maatregel:

Startjaar:

Bedrag

Advies vervangingsjaar:

Betreft de dakventilator waarvan de theoretische levensduur van 75% is bereikt. Advies: op termijn vervangen om uitval of storingen te voorkomen.

	Score	Acceptabele score		Prioriteit
Veiligheid/gezondheid				
Cultuur historische waarde				
Gebruik en bedrijfsproces				
Technische vervolgschade				
Toename klachtenonderhoud	2	2		6
Beleving, esthetica				
Energie				

40: OBC Huissen, Julianastraat 17, Huissen

Bouwjaar: 1968

inspectiedatum: 12-3-2025

573110503 Dakventilator 0,7 - 1,4 m³/s

3 st

3

d003

75% - 87,5% theoretische levensduur; gevorderd

3



Omvang: Algemeen: > 70%
Intensiteit Midden (Gevorderd stadium)

Maatregel:

Startjaar:

Bedrag

Advies vervangingsjaar:

Betreft de dakventilatoren waarvan de theoretische levensduur van 75% is bereikt. Advies: op termijn vervangen om uitval of storingen te voorkomen.

	Score	Acceptabele score		Prioriteit
Veiligheid/gezondheid				
Cultuur historische waarde				
Gebruik en bedrijfsproces				
Technische vervolgschade				
Toename klachtenonderhoud	2	2		6
Beleving, esthetica				
Energie				

40: OBC Huissen, Julianastraat 17, Huissen

Bouwjaar: 1968

inspectiedatum: 12-3-2025

577212502 Luchtbehandelingskast BI TA + VK (1-2 m3/s)

1 st

3

kelder

75% - 87,5% theoretische levensduur; gevorderd

3

Omvang: Algemeen: > 70%
Intensiteit Midden (Gevorderd stadium)

Maatregel:

Startjaar:

Bedrag

Advies vervangingsjaar:

Betreft de luchtbehandelingskast waarvan de theoretische levensduur van 75% is bereikt. Advies: op termijn vervangen om uitval of storingen te voorkomen.



	Score	Acceptabele score		Prioriteit
Veiligheid/gezondheid				
Cultuur historische waarde				
Gebruik en bedrijfsproces				
Technische vervolgschade				
Toename klachtenonderhoud	2	2		6
Beleving, esthetica				
Energie	1	1		6

40: OBC Huissen, Julianastraat 17, Huissen

Bouwjaar: 1968

inspectiedatum: 12-3-2025

577460306 Luchtkanalen gebouw > 5000 m2 BVO

1 pst

2

d002

Lekkage medium; eindstadium

3

Omvang: Regelmatig: 10-30%

Intensiteit Hoog (Eindstadium)

Maatregel: 1 pst Vervolgsysteem, hergebruik, revisie

Startjaar: 2026

Bedrag € 2.500,00

Advies vervangingsjaar:

Betreft de luchtkanalen die op verschillende plekken met regelmaat luchtzijdige lekkages vertonen. Advies: een vervolgonderzoek instellen en de mogelijkheden onderzoeken om het luchtkanaal af te kunnen dichten.



	Score	Acceptabele score		Prioriteit
Veiligheid/gezondheid				
Cultuur historische waarde				
Gebruik en bedrijfsproces				
Technische vervolgschade				
Toename klachtenonderhoud	2	2		6
Beleving, esthetica				
Energie	2	1		5

40: OBC Huissen, Julianastraat 17, Huissen

Bouwjaar: 1968

inspectiedatum: 12-3-2025

582010107 Regelinstallatie, data-aansluitpunten 30 - 40

1 st

5

Werkplaats begane grond

Geen vervangende onderdelen verkrijgbaar

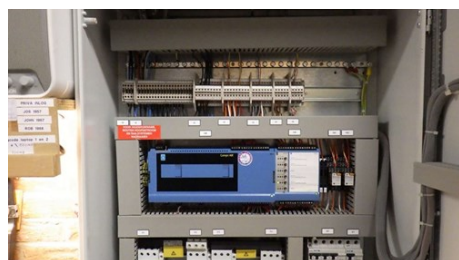
5

Omvang: Algemeen: > 70%
Intensiteit Hoog (Eindstadium)

Maatregel: 1 st Vervangen
Startjaar: 2026
Bedrag € 23.444,00

Advies vervangingsjaar:

Betreft de regelkast waarvan de Priva Compri HX verouderd is en waarvan onderdelen niet meer verkrijgbaar zijn. Advies: vervangen van de componenten en het Priva regelsysteem om uitval of storingen te voorkomen.



	Score	Acceptabele score		Prioriteit
Veiligheid/gezondheid				
Cultuur historische waarde				
Gebruik en bedrijfsproces	3	1		3
Technische vervolgschade				
Toename klachtenonderhoud	3	2		5
Beleving, esthetica				
Energie				

40: OBC Huissen, Julianastraat 17, Huissen

Bouwjaar: 1968

inspectiedatum: 12-3-2025

582010108 Regelinstallatie, data-aansluitpunten 40 - 50

1 st

5

kelder

Geen vervangende onderdelen verkrijgbaar

5

Omvang: Algemeen: > 70%
Intensiteit Hoog (Eindstadium)

Maatregel: 1 st Vervangen
Startjaar: 2026
Bedrag € 29.190,04

Advies vervangingsjaar:

Betreft de regelkast waarvan de Priva Compri HX verouderd is en waarvan onderdelen niet meer verkrijgbaar zijn. Advies: vervangen van de componenten en het Priva regelsysteem om uitval of storingen te voorkomen.



	Score	Acceptabele score		Prioriteit
Veiligheid/gezondheid				
Cultuur historische waarde				
Gebruik en bedrijfsproces	3	1		3
Technische vervolgschade				
Toename klachtenonderhoud	3	2		5
Beleving, esthetica				
Energie				

40: OBC Huissen, Julianastraat 17, Huissen

Bouwjaar: 1968

inspectiedatum: 12-3-2025

582010111 Regelinstallatie, data-aansluitpunten 70 - 80

1 st

5

kelder

Loshangende leiding; eindstadium

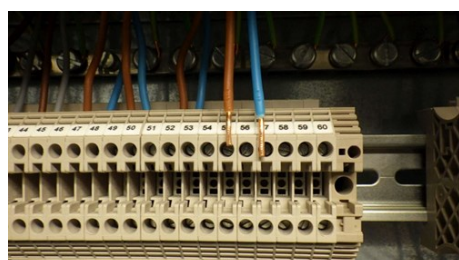
1

Omvang: Plaatselijk: 2-10%
Intensiteit: Hoog (Eindstadium)

Maatregel: 1 st Reparatie lokale defecten, dagelijks onderhoud
Startjaar: 2026
Bedrag: € 250,00

Advies vervangingsjaar:

Betreft losse bekabeling die aanwezig is in de regelkast. Advies: bekabeling afdoppen of weg laten halen door een erkend installateur.



	Score	Acceptabele score		Prioriteit
Veiligheid/gezondheid	3	0		1
Cultuur historische waarde				
Gebruik en bedrijfsproces				
Technische vervolgschade				
Toename klachtenonderhoud				
Beleving, esthetica				
Energie				

Geen vervangende onderdelen verkrijgbaar

5



Omvang: Algemeen: > 70%
Intensiteit: Hoog (Eindstadium)

Maatregel: 1 st Vervangen
Startjaar: 2026
Bedrag: € 46.101,65

Advies vervangingsjaar:

Betreft de regelkast waarvan de Priva Compri HX verouderd is en waarvan onderdelen niet meer verkrijgbaar zijn. Advies: vervangen van de componenten en het Priva regelsysteem om uitval of storingen te voorkomen.

	Score	Acceptabele score		Prioriteit
Veiligheid/gezondheid				
Cultuur historische waarde				
Gebruik en bedrijfsproces	3	1		3
Technische vervolgschade	3	2		5
Toename klachtenonderhoud				
Beleving, esthetica				
Energie				

40: OBC Huissen, Julianastraat 17, Huissen

Bouwjaar: 1968

inspectiedatum: 12-3-2025

617100 Bliksemafleiding

d001

1 pst

5

Ontbrekende delen; eindstadium

5

Omvang: Aanzienlijk: 30-70%

Intensiteit Hoog (Eindstadium)

Maatregel: 1 pst Specialistisch vervolgonderzoek

Startjaar: 2026

Bedrag € 1,00

Advies vervangingsjaar:

De bliksembeveiliging vertoont ontbrekende delen. Advies: de resterende delen van de bliksembeveiliging verwijderen of indien nodig de bliksembeveiliging nieuw aanbrengen. (Er zijn hiervoor geen kosten opgenomen).



	Score	Acceptabele score		Prioriteit
Veiligheid/gezondheid	1	0		3
Cultuur historische waarde				
Gebruik en bedrijfsproces				
Technische vervolgschade				
Toename klachtenonderhoud				
Beleving, esthetica				
Energie				

40: OBC Huissen, Julianastraat 17, Huissen

Bouwjaar: 1968

inspectiedatum: 12-3-2025

632410 Noodverlichtingsarmaturen (decentraal)

155 st

4

> 87,5% theoretische levensduur; eindstadium

4

Omvang: Algemeen: > 70%
Intensiteit Hoog (Eindstadium)

Maatregel: 114 st Vervangen
Startjaar: 2028
Bedrag € 42.688,44

Advies vervangingsjaar:

De noodverlichtingen hebben meer dan 87,5% van de levensduur bereikt, ook zijn vervangende onderdelen niet meer verkrijgbaar. De noodverlichtingen zijn deels reeds vervangen. Advies: vervangen van de verouderde noodverlichtingen.



	Score	Acceptabele score		Prioriteit
Veiligheid/gezondheid	1	0		3
Cultuur historische waarde				
Gebruik en bedrijfsproces				
Technische vervolgschade				
Toename klachtenonderhoud	2	2		6
Beleving, esthetica	2	3		8
Energie	2	1		5

40: OBC Huissen, Julianastraat 17, Huissen

Bouwjaar: 1968

inspectiedatum: 12-3-2025

651110715 Brandmeldinstallatie 20 - 25 groepen

1 st

4

Geen vervangende onderdelen verkrijgbaar

4

Omvang: Aanzienlijk: 30-70%

Intensiteit Hoog (Eindstadium)

Maatregel: 1 st Vervangen

Startjaar: 2026

Bedrag € 118.446,36

Advies vervangingsjaar:

De brandmeldinstallatie heeft meer dan 75% van de levensduur bereikt, daarbij zijn mogelijk vervangende onderdelen niet meer verkrijgbaar volgens het keuringsrapport. Advies: de brandmeldinstallatie vervangen.



	Score	Acceptabele score		Prioriteit
Veiligheid/gezondheid	2	0		2
Cultuur historische waarde				
Gebruik en bedrijfsproces				
Technische vervolgschade				
Toename klachtenonderhoud	2	2		6
Beleving, esthetica				
Energie				

40: OBC Huissen, Julianastraat 17, Huissen

Bouwjaar: 1968

inspectiedatum: 12-3-2025

652140707 Inbraaksignaleringsinstallatie 100 - 125 zones

1 st

4

> 87,5% theoretische levensduur; eindstadium

4



Omvang: Algemeen: > 70%
Intensiteit Hoog (Eindstadium)

Maatregel:

Startjaar:

Bedrag

Advies vervangingsjaar:

De inbraakinstallatie heeft meer dan 87,5 % van de levensduur bereikt,
Advies: de inbraakinstallatie vervangen als er een storing optreedt.

	Score	Acceptabele score		Prioriteit
Veiligheid/gezondheid	2	0		2
Cultuur historische waarde				
Gebruik en bedrijfsproces				
Technische vervolgschade				
Toename klachtenonderhoud	2	2		6
Beleving, esthetica				
Energie				

40: OBC Huissen, Julianastraat 17, Huissen

Bouwjaar: 1968

inspectiedatum: 12-3-2025

903263402 Hekwerk verzinkt staal, spijlen 1,0 - 2,0 m1

81 m1

3

Corrosie

3

Omvang: Regelmatig: 10-30%
Intensiteit Midden (Gevorderd stadium)

Maatregel:
Startjaar:
Bedrag

Advies vervangingsjaar:

Het stalen hekwerk vertoont corrosie. Advies: op termijn het stalen hekwerk vervangen.



	Score	Acceptabele score		Prioriteit
Veiligheid/gezondheid				
Cultuur historische waarde				
Gebruik en bedrijfsproces				
Technische vervolgschade				
Toename klachtenonderhoud	2	2		6
Beleving, esthetica	3	3		7
Energie				

40: OBC Huissen, Julianastraat 17, Huissen

Bouwjaar: 1968

inspectiedatum: 12-3-2025

903263405 Hekwerk verzinkt staal, gaas 1,0 - 2,0 m1

422 m1

3

Deformatie, scheefstand; eindstadium

3

Omvang: Regelmatig: 10-30%

Intensiteit Hoog (Eindstadium)

Maatregel:

Startjaar:

Bedrag

Advies vervangingsjaar:

Het hekwerk vertoont scheefstand en plaatselijk beschadigingen. Advies: op termijn het hekwerk vervangen.



	Score	Acceptabele score		Prioriteit
Veiligheid/gezondheid				
Cultuur historische waarde				
Gebruik en bedrijfsproces				
Technische vervolgschade				
Toename klachtenonderhoud	2	2		6
Beleving, esthetica	3	3		7
Energie				

40: OBC Huissen, Julianastraat 17, Huissen

Bouwjaar: 1968

inspectiedatum: 12-3-2025

903405403 Poort staal, enkele draaipoort 2,0 x 1,0 m1

4 st

3

Deformatie, scheefstand; eindstadium

3

Omvang: Regelmatig: 10-30%

Intensiteit Hoog (Eindstadium)

Maatregel:

Startjaar:

Bedrag

Advies vervangingsjaar:

De stalen poort vertoont deformatie en corrosie. Advies: op termijn de stalen poort vervangen.



	Score	Acceptabele score		Prioriteit
Veiligheid/gezondheid				
Cultuur historische waarde				
Gebruik en bedrijfsproces				
Technische vervolgschade				
Toename klachtenonderhoud	2	2		6
Beleving, esthetica	2	3		8
Energie				

40: OBC Huissen, Julianastraat 17, Huissen

Bouwjaar: 1968

inspectiedatum: 12-3-2025

904102002 Verharding beton, tegels

1763 m2

2

Verzakking niet constructief; eindstadium

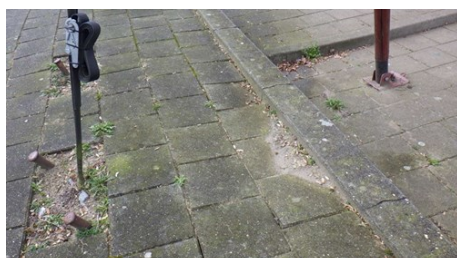
2

Omvang: Plaatselijk: 2-10%
Intensiteit Hoog (Eindstadium)

Maatregel: 1763 m2 Bijstellen, naregelen, meten, nalopen
Startjaar: 2026
Bedrag € 5.500,56

Advies vervangingsjaar:

De bestrating vertoont plaatselijk verzakking en beschadigingen. Advies: de verzakte bestrating herstraten en de beschadigde tegels vervangen.



	Score	Acceptabele score		Prioriteit
Veiligheid/gezondheid	1	0		3
Cultuur historische waarde				
Gebruik en bedrijfsproces				
Technische vervolgschade				
Toename klachtenonderhoud	2	2		6
Beleving, esthetica	2	3		8
Energie				

40: OBC Huissen, Julianastraat 17, Huissen

Bouwjaar: 1968

inspectiedatum: 12-3-2025

906320 Terreinverlichting, armaturen buitenverlichting

13 st

3

Veroudering gevorderd stadium

3

Omvang: Algemeen: > 70%
Intensiteit Midden (Gevorderd stadium)

Maatregel:

Startjaar:

Bedrag

Advies vervangingsjaar:

De terreinverlichtingen vertonen veroudering en plaatselijk beschadigingen.
Advies: op termijn de terreinverlichtingen vervangen.



	Score	Acceptabele score		Prioriteit
Veiligheid/gezondheid				
Cultuur historische waarde				
Gebruik en bedrijfsproces				
Technische vervolgschade				
Toename klachtenonderhoud	2	2		6
Beleving, esthetica	2	3		8
Energie	2	1		5

40: OBC Huissen, Julianastraat 17, Huissen

Bouwjaar: 1968

inspectiedatum: 12-3-2025

906330 Terreinverlichting, noodverlichtingsarmaturen (decentraal)

4 st

3

Veroudering gevorderd stadium

3

Omvang: Algemeen: > 70%
Intensiteit Midden (Gevorderd stadium)

Maatregel: 4 st Vervangen
Startjaar: 2029
Bedrag € 1.764,76

Advies vervangingsjaar:

De noodverlichtingen van het terrein vertonen veroudering. Advies: de noodverlichtingen van het terrein vervangen.



	Score	Acceptabele score		Prioriteit
Veiligheid/gezondheid				
Cultuur historische waarde				
Gebruik en bedrijfsproces				
Technische vervolgschade				
Toename klachtenonderhoud	2	2		6
Beleving, esthetica	2	3		8
Energie	2	1		5